



名瀬港着

奄美市で名瀬港で解散となります。

鹿児島港発

7宝島

6小宝島

5悪石島

4平島

1口之島

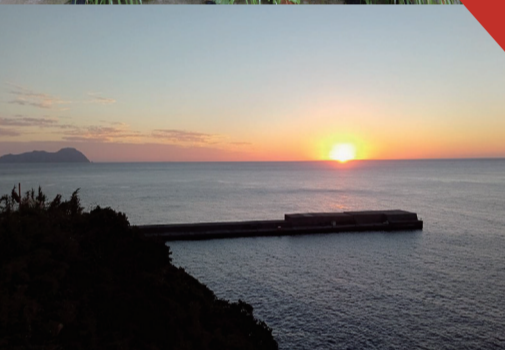
2中之島

3諏訪之瀬島

# トカラ列島 島めぐり 体験ツアー



フェリーとしま2



## 実現！最後の秘境 トカラ列島全制覇！

各班

### 40名様 限定募集！ 募集期間：5月20日(月)～30日(木)

応募多数の場合は、抽選となります。抽選結果は6月6日(金)十島村役場HP及び、日本団体旅行HPにて当選者を掲示いたします。

出発日

2024年 A班 7/5(金) 2024年 B班 7/26(金)

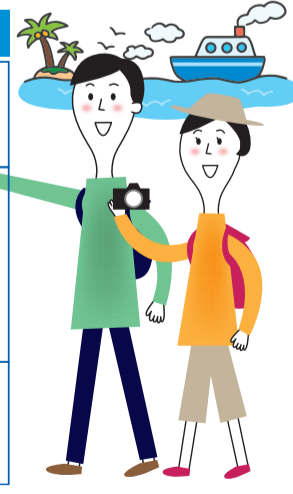
旅行代金 大人おひとり様 2等船室ご利用 46,000円(税込)

※2才～11才までの小人料金の設定はございません

数量限定 (別途料金) 船室グレードアップ  
●1等客室利用の場合 大人おひとり様 18,000円(税込)  
●指定寝台利用の場合 ※男女別々のお部屋 一部屋につき 4,000円(税込)

■宿泊先：フェリーとしま2船内 ■食事：朝食2回、昼食2回、夕食1回 ■募集定員：各40名様／最少催行人員：各8名様  
※7月5日(金)・7月26日(金) 21:00～22:00フェリーとしま待合所(鹿児島市本港 新町)受付、23:00出航、そのままフェリーに宿泊。  
※出発当日、発熱などの体調不良者は乗船をお断りする場合がございます。予めご了承ください。  
※波の影響によりフェリーの運行が遅れる場合、行程の時間変更を行う場合がございます。予めご了承ください。  
※波の影響により移動用車両をフェリーから降ろすことができないため、観光内容を変更する場合がございます。予めご了承ください。  
※フェリーの欠航、またはその他、天候上の都合(台風被害等)によりツアーを中止する場合がございます。予めご了承ください。  
※ツアー中止の場合、ツアー代金全額をご返金致しますが、個人手配分の旅費・宿泊費等の「返金・弁金」はございません。

スケジュール		※交通状況等によりスケジュールが変更になる場合がございます。	
7/5 7/26 [金]	【受付時間21:00～22:00】フェリーとしま待合所にて(23:00)フェリーとしま2にて出航	お食事	
7/6 7/27 [土]	(5:00)口之島へ到着=(5:15～6:45)口之島観光 北緯30度線碑等=(7:00)口之島出航=(7:00～7:40)船内レストランにて朝食=(7:50)中之島に到着=(8:05～9:50)中之島観光 歴史民俗資料館、トカラ馬等=(10:05)中之島出航=(11:05)諏訪之瀬島に到着=(11:20～12:30)諏訪之瀬島観光 空港等=(12:45)諏訪之瀬島出航=(12:40～13:30)船内レストランにて昼食=(13:35)平島に到着=(13:50～15:05)平島観光 千年ガジュマル等=(15:25)平島出航=(16:20)悪石島に到着=(16:35)悪石島観光 自然遊歩道・湯泊温泉等=(19:00～)島の海産物等でおもてなし=《フェリーにて宿泊》	朝 昼 夕	
7/7 7/28 [日]	(6:30～)船内レストランにて朝食=(7:00)悪石島出航=(8:20)小宝島に到着=(8:45～9:25)小宝島観光 島内一周コース=(9:40)小宝島出航=(10:15)宝島に到着=(10:30～12:00)宝島観光 大鍾乳洞等=(12:15)宝島出航=(12:20～)船内レストランにて昼食=ブリッジ見学=(15:55)奄美大島名瀬港・佐大熊岸壁に入航=到着後、現地にて解散	朝 昼	



お申し込みの際は、別途交付します旅行条件書をお受け取りになるか、ホームページ上でご確認の上、お申し込みください。

主催 TOKARA 鹿児島県 十島村役場

旅行企画・実施 JOT 日本団体旅行 株式会社 JGT 旅行事業部 TEL.099-203-0093 FAX.099-203-0566

ご応募は弊社WEBサイト「応募フォーム」から。または、「応募用紙」をダウンロードし必要項目をご記入の上FAXでお申し込みください。 弊社WEBサイト